

### Público-alvo

Investidores em geral com interesse em aplicar recursos a médio e longo prazos, buscando obter ganhos de capital por meio de investimentos em ações, aceitando, em contrapartida, maiores oscilações de retorno no curto prazo.

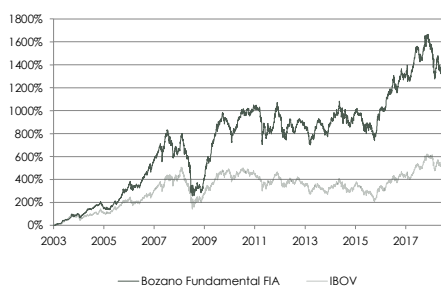
### Política de Investimento

O fundo busca proporcionar retornos diferenciados no mercado de ações a médio e longo prazo. A política de gestão do fundo consiste em critérios de seleção de ações por meio de ferramentas de análise fundamentalista a fim de obter retornos absolutos de médio e longo prazo seguindo regras regulamentadas pelas resoluções CMN nº 3.792, de 2009 e nº 3.922, de 2010, e considerando suas alterações posteriores.

### Rentabilidade (%)

		Jan	Fev	Mar	Abr	Mai	Jun	Jul	Ago	Set	Out	Nov	Dez	Ano	Desde o início
2018	Fundo	7,89%	-0,71%	-0,54%	-2,88%	-9,74%	-4,65%	7,43%	-5,13%	2,01%				-7,41%	1395,22%
	%FD-IBOV	-3,25%	-1,23%	-0,55%	-3,76%	1,13%	0,55%	-1,44%	-1,92%	-1,46%				-11,26%	840,90%
2017	Fundo	5,05%	3,08%	-0,92%	1,13%	-3,05%	1,06%	4,64%	6,36%	4,26%	-1,21%	-3,81%	4,86%	22,93%	1514,82%
	%FD-IBOV	-2,32%	0,00%	1,60%	0,48%	1,07%	0,76%	-0,16%	-1,09%	-0,62%	-1,23%	-0,66%	-1,29%	-3,93%	984,76%
2016	Fundo	-2,68%	5,14%	10,91%	7,35%	-2,90%	3,39%	7,86%	2,93%	0,62%	11,37%	-5,45%	-1,06%	42,38%	1213,63%
	%FD-IBOV	4,12%	-0,77%	-6,06%	-0,35%	7,19%	-2,91%	-3,36%	1,90%	-0,18%	0,14%	-0,80%	1,66%	3,44%	816,95%
2015	Fundo	-8,94%	6,02%	1,76%	5,78%	-2,91%	0,62%	-3,37%	-8,56%	-2,85%	1,70%	1,42%	-2,37%	-12,24%	822,63%
	%FD-IBOV	-2,74%	-3,94%	2,60%	-4,15%	3,26%	0,01%	0,81%	-0,22%	0,51%	-0,09%	3,05%	1,55%	1,08%	565,14%
2014	Fundo	-7,78%	-0,15%	6,23%	2,36%	2,06%	3,76%	2,80%	7,57%	-8,10%	0,62%	3,14%	-4,91%	6,33%	951,27%
	%FD-IBOV	-0,27%	0,99%	-0,82%	-0,05%	2,81%	-0,01%	-2,21%	-2,20%	3,60%	-0,32%	2,96%	3,71%	9,25%	638,88%

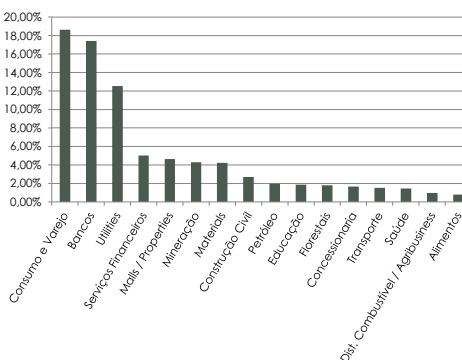
### Performance Acumulada (%)



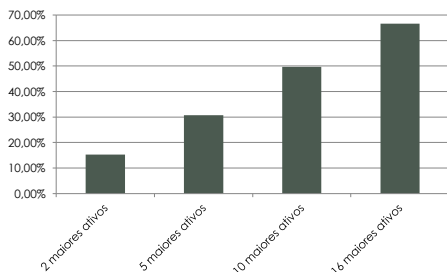
### Estatísticas

PL em 28/09/18	R\$ 88.450.168,40
PL médio <sup>1</sup>	R\$ 117.951.841,63
Rentabilidade 12 meses <sup>2</sup>	-7,73%
Rent. 12 %FD-IBOV <sup>2</sup>	-14,53%
Desvio padrão realizado <sup>2</sup>	17,80%
Meses positivos	116
Meses negativos	69
Maior retorno mensal	28,38%
Menor retorno mensal	-26,10%
Drawdown <sup>2</sup>	-22,08%

### Composição da Carteira



### Concentração da carteira (%PL)



### Informações Gerais

Aplicação inicial mínima	R\$ 5.000,00
Movimentação mínima	R\$ 1.000,00
Saldo mínimo	R\$ 5.000,00
Horário limite para movimentação	15:00
Cotização aplicação	D+1
Cotização resgate	D+1
Liquidação resgate	D+4
Taxa de administração	2,00% ao ano
Taxa de performance <sup>3</sup>	20% do que exceder o Ibovespa, com linha d'água
Taxa de saída	Não há
Data de início	25/04/2003

Gestão	BP GESTÃO DE RECURSOS LTDA
Administração	INTRAG DTVM LTDA
Custódia	BANCO ITAU UNIBANCO
Auditoria	DELOITTE TOUCHE TOHMATSU AUDITORES INDEPENDENTES
Categoria ANBIMA	AÇÕES - ATIVOS LIVRES
Código ANBIMA	123889
Dados para Aplicação	Banco Itau (341) Ag. 8541 CC. 21839-5
CNPJ do Fundo	05.578.898/0001-01
Tributação	15% no momento do resgate
Contato Gestor	<a href="mailto:contato@bozanoinvest.com">contato@bozanoinvest.com</a>
Telefone Gestor	(21) 3687-1500
Supervisão e fiscalização	CVM – Comissão de Valores Mobiliários <sup>4</sup>

<sup>1</sup> Média aritmética do Patrimônio Líquido do fundo no último dia útil de cada um dos últimos 12 meses. <sup>2</sup> desde 29/09/2017 até 28/09/2018. <sup>3</sup> 20% sobre a rentabilidade que exceder 100% do Ibovespa no período, apropriados diretamente no valor da cota, utilizando a linha d'água como delimitador. <sup>4</sup> Serviço de atendimento ao cidadão em [www.cvm.gov.br](http://www.cvm.gov.br).